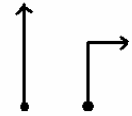


Kruispunt routes

- Bolletje - pijltje.
- Kruispunt tekeningen.
- Kruispunt met noordpijl.
- Stripkaart.
- Aangezichtsstripkaart.
- Situatieschets.
- Doolhof.

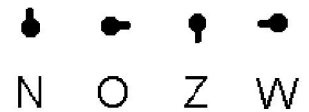
Bolletje – pijltje

Dit is een van de eenvoudigste kruispuntroutes. De stip ben jezelf en de pijl geeft aan welke kant je op moet gaan bij het kruispunt. Iedere pijl is een nieuw kruispunt.



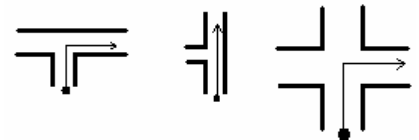
Bolletjesroute

Een variant die ook meteen wat moeilijker is. Hierbij heb je alleen het bolletje en een streepje. Het streepje geeft aan welke kant je op moet lopen, de windrichting. De bovenkant van het papier is dan altijd het noorden.



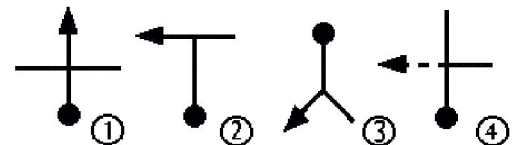
Kruispunttekeningen

De kruispunt route bestaat uit een aantal aparte tekeningen van kruispunten. De kruispunten staan op volgorde en zijn meestal genummerd. Je loopt ze in de aangegeven volgorde. Jij bent de stip en je volgt de lijn die de pijl aangeeft. Meestal staat de stip onderin je tekening.



Kruispunten-pijltjesroute

Bij deze techniek worden wegen getekend als enkele strepen. De weg waar je vandaan komt wordt aangegeven met een bolletje. De pijl geeft aan waar je heen moet. Het hoeft niet zo te zijn dat de weg waar je vandaan komt van onder naar boven loopt!



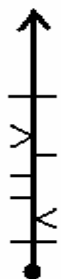
De volgorde waarin je de kruispunten tegenkomt wordt weer met nummers aangegeven.

Stripkaart

Een stripkaart is een verticale lijn met links en rechts horizontale of schuine dwarsstrepen. De verticale lijn is de route die je moet lopen. De dwarsstrepen zijn de wegen waar je niet in moet gaan.

Je begint je route beneden aan de verticale lijn, bij de stip en werkt dan naar boven tot je bij de pijl eindigt.

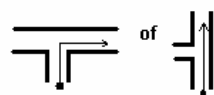
Elke keer dat er een streepje aan de rechterkant van de lijn staat, laat je een weg aan je rechterkant liggen. Wanneer een streepje aan de linkerkant van de lijn staat, laat je dus een weg aan de linkerkant liggen.



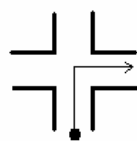
stripkaart



werkelijkheid

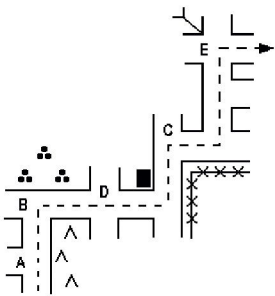
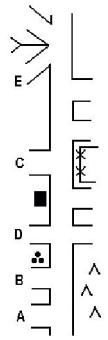


Let er op dat de onderlinge afstand tussen de strepen niet op schaal is.



Aangezichts-stripkaart

De aangezichts-stripkaart is een uitgebreide versie van de gewone stripkaart. De wegen worden hierbij niet als strepen, maar net als bij de kruispuntenroute als echte wegen getekend. Verder wordt er met kaarttekens aangegeven wat er langs de route te zien is. Je leest een aangezichts-stripkaart van onder naar boven. Meestal staat er een bolletje aan het begin en een pijl aan het einde. Maar om deze techniek moeilijker te maken, kunnen bolletje en pijl ontbreken.



De situatieschets

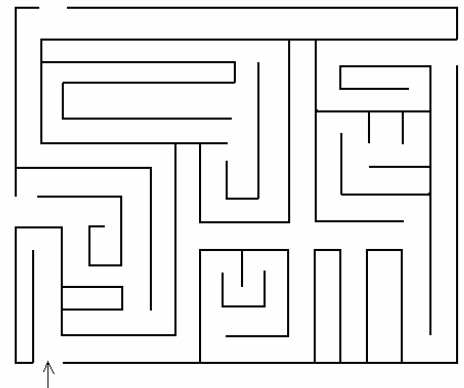
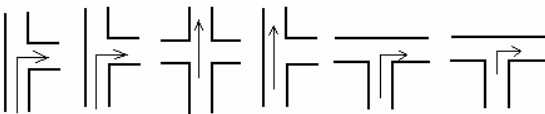
Deze lijkt heel veel op de aangezichts-stripkaart. Hier wordt alleen niet met een rechte lijn gewerkt, maar kruispunten zoals je deze in het echt tegenkomt. Eigenlijk zijn het allemaal kruispunttekeningen die aan elkaar geplakt zijn. Met behulp van kaarttekens zie je welke kant je op moet.

Vaak begint de route met een bolletje en eindigt deze met een pijl. Om het moeilijker te maken zijn deze ook wel afwezig.

Doolhof

Ieder "kruispunt" wat je in het doolhof tegenkomt, is een kruispunt in het echt. Zoek eerst de route in het doolhof en teken daarna ieder kruispunt wat je tegenkomt.

Dit zijn de kruispunten die je in dit doolhof tegenkomt.



Kruispunten puzzels

Al deze technieken kun je ook in puzzelvorm verwerken.

